

LEGENDA POVRCHŮ, BAREVNÉ ŘEŠENÍ – navrhovaný stav

**a – VNĚJŠÍ POVRCHY – NAVRHOVANÁ FASÁDNÍ OMÍTKA**  
tenkovrstvá sřerková omítka, barva světle šedá (RAL 9002)

**b – NAVRHOVANÁ OKNA**  
nová plastová okna (2-dílná, 3-dílná, 4–dílná), barva bílá, zasklená izolačním dvojsklem, 5–komorový profil, stavební hloubka 70mm, Uw=1,2W/m2.K-1

**c – NAVRHOVANÁ STŘEŠNÍ KRYTINA**  
jednoplášťová hlavní sedlová, pultová (přístřešek) střecha s novou střešní krytinou  
– maloformátová skládaná střešní krytina z recyklovaného plastu, odstín tmavě šedá až černá

**d – NAVRHOVANÁ STŘEŠNÍ OKNA, VÝLEZY**  
střešní neizateplený výlez z borovicového dřeva(rám), hliníkové křídlo, výklopné otevírání, sklo je standardní o struktuře 3H-8-3 mm s U=3,0 W/m2K, s jedním tvrzeným sklem, barva černá

**e – NOVÉ OPLECHOVÁNÍ, KLEMPÍŘSKÉ PRVKY**  
žlaby, svody, oplechování střechy, apod. – barvený legovaný hliník, barva antracit podobná RAL 7016  
vnější parapety – řazený hliníkový, barva RAL 7016

**f – NAVRHOVANÝ STŘEŠNÍ SVĚTLÍK**  
střešní neizateplený světlík z borovicového dřeva(rám), hliníkové křídlo, fixní, sklo je standardní o struktuře 3H-8-3 mm s U=3,0 W/m2K, s jedním tvrzeným sklem, barva černá

**g – NAVRHOVANÉ VSTUPNÍ DVEŘE**  
vchodové dveře plastové (jednokřídlové, jednokřídlové s nadsvětlíkem, dvoukřídlové), barva bílá, 1/2 zasklená izolačním dvojsklem, 5–komorový profil, stavební hloubka 70mm, Uw=1,2W/m2.K-1

**h – NOVÝ NÁTĚR**  
dřevěný obklad –  
ocelové sloupy –

**ch – NAVRHOVANÁ STŘEŠNÍ KRYTINA**  
pultová střecha nad dlinou SEE (cca 4x8m)  
–nová hydroizolační asfaltová střešní krytina z modifikovaného asfaltu s vrchním posypem

BÁRVY A DEKORY BUDOU VYBRÁNY V RÁMCI AD PO PŘEDLOŽENÍ VZORNÍKU NA STAVBĚ A ODSOUHLASENY INVESTOREM A PROJEKTANTEM  
**F – STÁVAJÍCÍ OKNA**  
luxferová okna

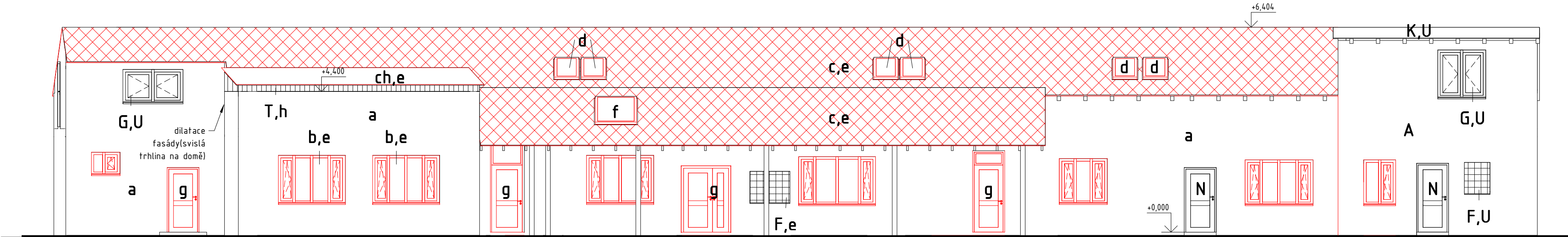
**G – STÁVAJÍCÍ OKNA**  
plastová okna, barva bílá, zasklená izolačním dvojsklem, předpoklad – 5–komorový profil, stavební hloubka 70mm, Uw=1,2W/m2.K-1

**K – STÁVAJÍCÍ KRYTINA**  
jednoplášťová plochá, pultová střecha (sklon do 10°) s živícnou krytinou z asfaltových pásů

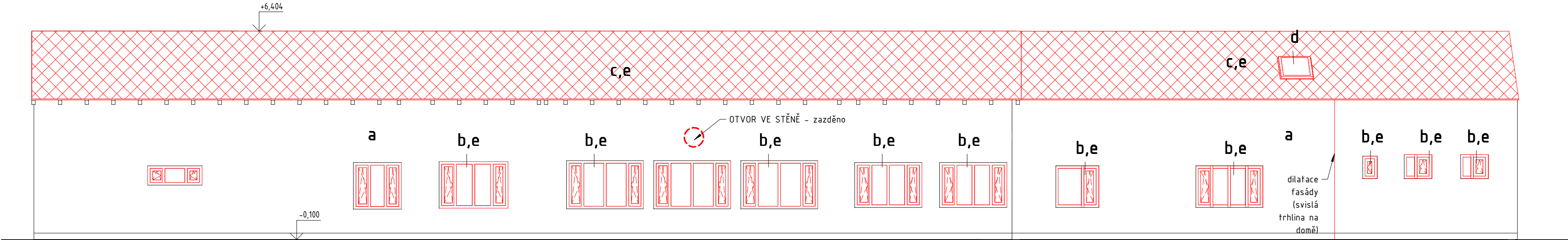
**M – STÁVAJÍCÍ OKNA**  
dřevěná střešní okna, výlezy

**N – STÁVAJÍCÍ VSTUPNÍ DVEŘE**  
vstupní dveře plastové, barva bílá, 1/2 zasklená izolačním dvojsklem, předpoklad – 5–komorové, staveb. hloubka 70mm, Uw=1,2W/m2.K-1

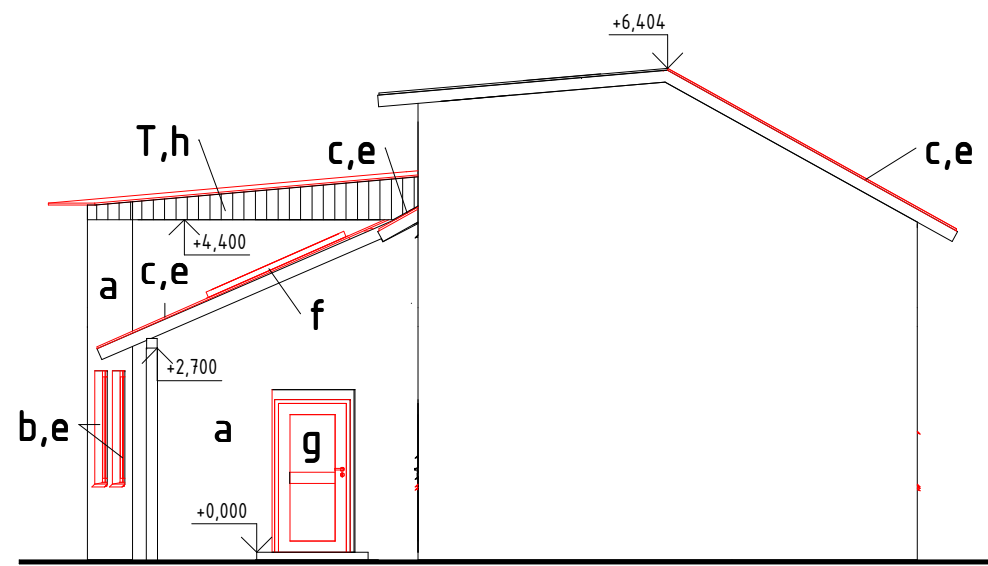
**T – VNĚJŠÍ POVRCHY – STÁVAJÍCÍ OBKLAD**  
dřevěný obklad prkny, odstín tmavě hnědý



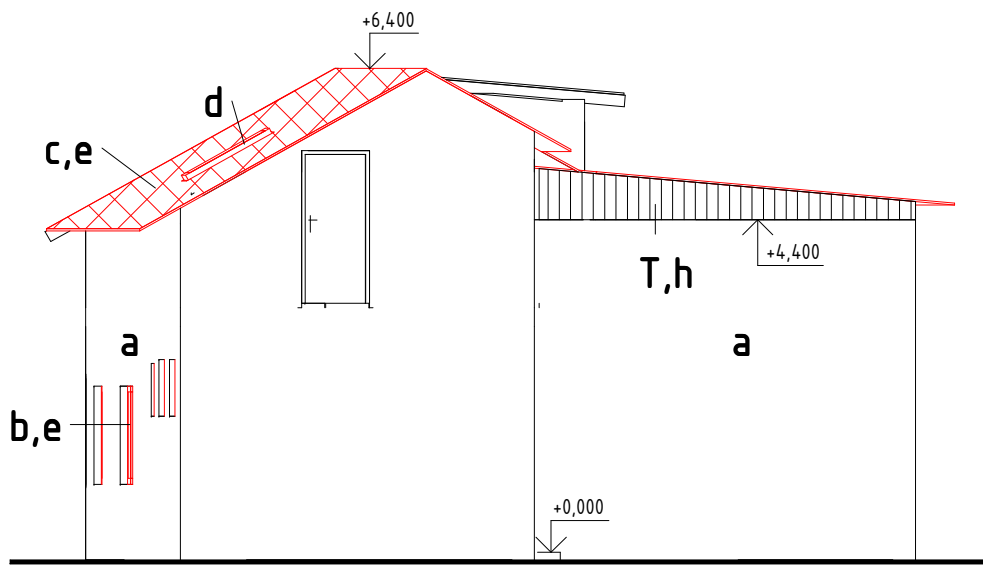
1 Jih - NAVRHOVANÝ STAV  
MĚŘÍTKO 1 : 100



2 Sever - NAVRHOVANÝ STAV  
MĚŘÍTKO 1 : 100



3 Východ - NAVRHOVANÝ STAV  
MĚŘÍTKO 1 : 100



4 Západ - NAVRHOVANÝ STAV  
MĚŘÍTKO 1 : 100

Generální projektant:



Zpracovatel dílčí části dokumentace:

Vypracoval: Ing. Pavlína Eliášová	Zodp. projektant: Ing. Michal Procházka	Kontroloval: Ing. Tomáš Koblasa
Kraj: Pardubický	Traťový úsek/Obec: Letohrad	
Investor: SPRÁVA ŽELEZNIC,s.o., Oblast ředitelství Hradec Králové, U Fotochemy 259, 50109 Hradec Králové		

Souřadnicový systém S-JTSK, Výškový systém Bpv

Letohrad – oprava objektu TO Letohrad – zpracování kontrolního rozpočtu	
Budova TO Letohrad – SO, dílna MeO, klempírna	
Obsah výkresu: POHLEDY – NAVRHOVANÝ STAV	

Formát	8xA4
Datum	06/2020
Účel	ZJEDNODUŠENÁ DOKUMENTACE
Č. zakázky	3110–20–054
Změna	Č. kopie
Měřítko	1:100, 1:50
Část dokumentace	Č. výkresu
D.1.1.	06